

# 室内建具

現象 03 トイレや洗面所の引戸の鍵が掛かりにくい

原因 引戸の戸車の左右バランスがくるい、引戸が傾いて、鍵と受けの位置がずれる



隙間が原因で鍵が掛からなくなる

左右のバランスが悪い

経年により、引戸の戸車の左右バランスがくるい、引戸が傾き、建付けが悪くなります。建付けが悪くなると鍵と受けの位置もずれ、鍵が掛かりにくくなります。

DIY ドライバーにて戸車・枠受け金具を調整

DIY難易度  
簡単



DIY作業時間  
10~15分

用意するもの



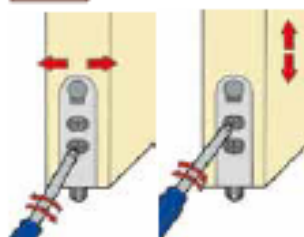
プラスドライバー

DIYにかかる費用

0円

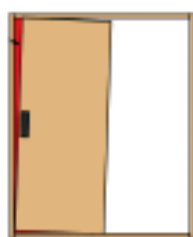
専門業者への作業依頼費用  
(部品・材料費は除く) / 6,000円~

手順



01 建付けの調整

建具と枠のズレ方向をもとに戸車の調整を行います。建具本体は自重により左右どちらかが下がってます。上図では①部を少しづつ上げて水平にします。



①



02 建付けを直しても鍵が掛かりにくい場合

録錠の掛かりを確認しながら枠受け金具の調整を行います。



03 施開錠ツマミを動かし、錠の掛かりを確認します。

(注) 調整の機構はメーカーにより異なります。

ポイント

枠受け金具の調整は、ミリ単位で調整・確認を繰り返し調整ネジは、無理に回し過ぎないようにしてください。

日頃のお手入れ

数層レールのゴミはこまめに取り除いてください。戸車破損の原因になります。

COLUMN

録錠を出しながらの開け閉めは行わないでください。破損してしまいます。