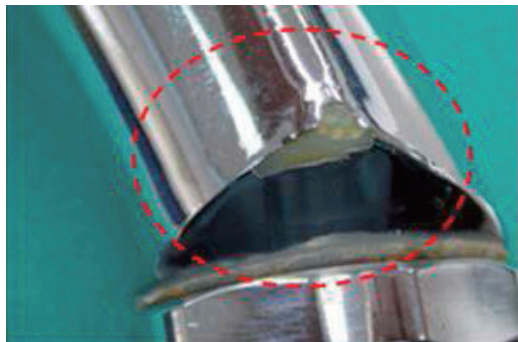


1 事象

めっき面にキズ・剥がれがある。



2 原因

物を落したり、当てた衝撃や経年劣化。

3 メンテナンスしないとうなる

めっきの剥がれた部分で、ケガをする場合があります。

4 対応

取り急ぎ、『ガムテープ等で保護』、直ぐに住宅メーカーに手直しを依頼してください。
下記メンテナンススケジュールをご参考に、部品交換又は本体交換のご検討をお願いいたします。

5 メンテナンススケジュール(目安)

5年	10年	15年	20年
点検・部品交換	〈水栓一式〉 点検・交換	点検・部品交換	〈水栓一式〉 点検・交換

ご使用期間全般に渡って状況に応じてお取替え下さい。
水栓コマ部パッキン、ゴム栓、シャワーホース等は、消耗部品です。交換頻度は、水質や使用頻度により異なります。

写真引用：一般社団法人 日本バルブ工業会「樹脂めっき剥がれによるケガに注意」