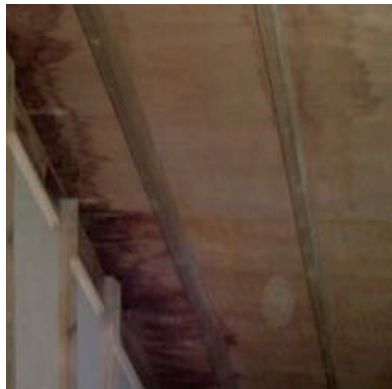


1 事象

①防水シートの破れ



②野地板への雨水浸入



③野地板の腐食



2 原因

事象① 経年による防水シートの収縮や、可塑剤の抜けで防水シートが硬化し、破れます。

事象② 地震、台風、強風などの影響で瓦が破損、ズレをおこし、野地板へ雨水が浸入します。

事象③ ②の状態が長く続く事により、野地板が徐々に腐食します。

3 メンテナンスしないとうなる

粘土瓦が劣化しても、瓦の下地には防水シートが張られており、直ぐに雨漏りすることはありません。

しかし、放置すると防水シートの劣化で雨水浸入につながりますので、早めの補修をお勧めします。

4 対応

季節ごと、地震や台風の直後には次の点に注意して安全な場所から目視で確認してください。

- ・飛来物でキズ・割れがないか？
- ・瓦が飛んだり、割れたりしていないか？

不具合があれば住宅メーカーに点検を依頼してください。



漏水による野地板の腐食

5 メンテナンススケジュール(目安)

