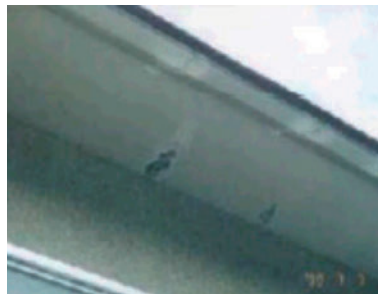


### 1 事象

①化粧カバー材の色あせ



②軒天色あせ、汚れ、釘抜け



③樋等の色あせ(チョーキング)



### 2 原因

自然環境の変化や経年劣化により、色あせ（チョーキング）をおこします。また土埃等が付着したり、軒天の釘抜けやボード破損の可能性があります。

### 3 メンテナンスしないとうなる

塗装が劣化すると化粧カバー材、軒天材に水が浸透して凍結融解をおこし、やがて表面剥離へと進行していきます。このような状態になると、取替えが必要になります。



### 4 対応

樋や軒天井は、色あせや汚れが付着する程度ですが、エアコンの配管カバーなどは劣化が進行すれば破損します。樹脂は経年で劣化し割れなどの症状が顕在化してきますので、まずは目視で確認し、触ってみて柔軟性がなく樹脂が割れるようであれば交換時期となります。



### 5 メンテナンススケジュール(目安)

