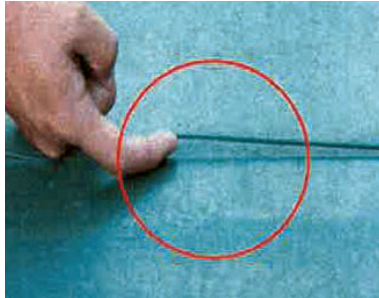
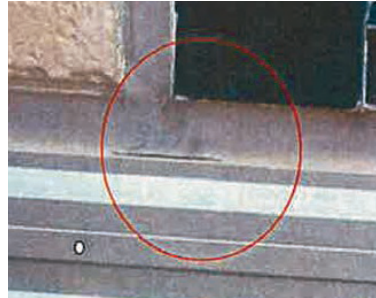


1 事象

①ジョイント部の剥がれ



②押さえ金物と取り合い部（他部材）のシーリング剥がれ



③シートの浮き、膨れ、シワ



2 原因

自然環境の変化や経年劣化により起こります。

3 メンテナンスしないとこうなる

シートの剥がれや切れから雨漏れにつながります。

また、排水溝周りに土や木の葉が溜まると大雨の時など雨水が溜まって室内に侵入する恐れもあります。

定期的なお掃除と早めの補修をおすすめします。



天井からの雨漏れ

4 対応

定期的にシート上や排水口周りの堆積物を取り除いて水洗いをしてください。

傷や剥がれなど確認した場合には、早めに住宅メーカーへ修理を依頼してください。



5 メンテナンススケジュール(目安)

