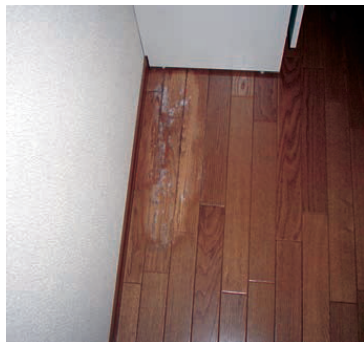


1 事象

①床の表面 変色・膨れ



②表面の日焼けによるささくれ



2 原因

- ①洗面所や台所などで、床が水に濡れた状態が長く続くと、木が水を吸って変色や膨れをおこします。
- ②窓のそばの直射日光が当たるようなところは、表面が劣化しやすく、表面にひび割れが発生します。

3 メンテナンスしないとうなる

- ①長期間水に濡れていると表面の剥れや反りが発生します。このような状況になると取替えが必要になります。
- ②表面の塗装面に細かいひび割れが発生し、それを放っておくと、フローリング本体のひび割れが進行します。

4 対応

- ①変色だけであれば、そのまま使用できますが、反りや表面の剥れが発生した場合張替えが必要です。住宅メーカーのお手入れガイドなどを参照ください。
- ②部分的なささくれは補修可能ですが、全体的に日焼けやささくれが発生した場合、フローリングの張替えが必要です。

5 メンテナンススケジュール(目安)

