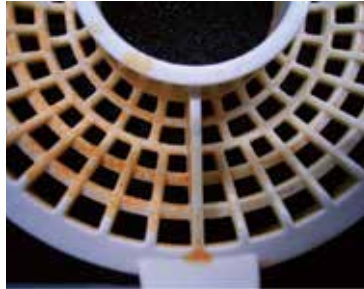


浴室・洗面所

現象 23 洗い場の排水口の流が悪い、悪臭がする

原因 ▶ ごみや毛髪が排水トラップ内に堆積している、排水トラップの封水切れ



ケース1

ヘアキャッチャーからもらった毛髪などが排水トラップ壁面に溜まっています。

排水口はヌメリ汚れでドロドロになります。

ケース2

排水トラップ壁面にたまった毛髪で毛細管現象が起こり、封水が切れます。また、長期間水を流さなかった場合や、トラップ内のたまり水（封水）が蒸発します。

DIY ▶ ごみや毛髪を取り除く

DIY難易度

簡単



DIY作業時間

60分

DIYにかかる費用

0円

専門業者への作業依頼費用
(部品・材料費は除く) / 8,000円～

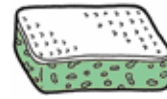
用意するもの



浴室用合成洗剤(中性)



歯ブラシ



スポンジ、

またはやわらかい布

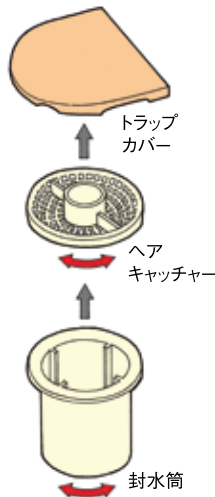


ゴム手袋

手順

ケース1

- 01 トラップカバーを取り外します。
- 02 ヘアキャッチャーと封水筒を外し、たまったゴミや毛髪を取り除き、歯ブラシなどで汚れをこすり落とします。落ちにくい時は浴室用中性洗剤を使います。
- 03 トラップカバー、ヘアキャッチャー、封水筒を元の位置に取り付けます。



ケース2

ケース1のお手入れをした後、水を流してトラップ内に水がたまるようにしてください。

ポイント

- ・封水筒が、外れたまま使用すると臭気が上がってくるため、確実に閉めたことを確認してください。
- ・洗剤分が残ると材質が変質する恐れがあるので、お手入れ後十分に水で洗い流してください。
- ・排水トラップは商品によって構造が異なります。詳しくは取扱説明書をご確認ください。

日頃のお手入れ

排水口のヘアキャッチャーは、髪の毛が溜まっていっぱいになると、洗い場に水があふれる原因になるのでこまめにお手入れしてください。

COLUMN

封水とは

トイレや洗面排水パイプでU字型やS字となっているところに水をためてパイプを伝わってくる臭気を防いでいます。この水を封水といいます。この封水が溜まっていないと、排水管内の臭気が上がってきます。

●排水トラップ断面図

